

Epidemiologischer Kurzbericht – Bösartige Neubildungen Harnblase (ICD-10: C67, ICD-9: 188) Diagnosejahre 2015/2016

	Gesamt	M	W
Fälle 2015:	262	188 (72%)	74 (28%)
Fälle 2016:	235	183 (78%)	52 (22%)
Altersstandardisierte Inzidenzrate 2015/16:		20,7	5,1
Mittleres Erkrankungsalter 2015/16:		73,4 J.	76 J.
Sterbefälle 2015:	89	56 (63%)	33 (37%)
Sterbefälle 2016:	89	60 (67%)	29 (33%)
Altersstandardisierte Mortalitätsrate 2015/16:		6,4	2,3
Mittleres Sterbealter 2015/16:		77,3 J.	78,4 J.
DCO-Fälle 2015/16:	32 (6%)	17	15
Anteil histologisch gesicherter Fälle:	94%		
Mittlere Zahl Meldungen pro Fall:	2,2		

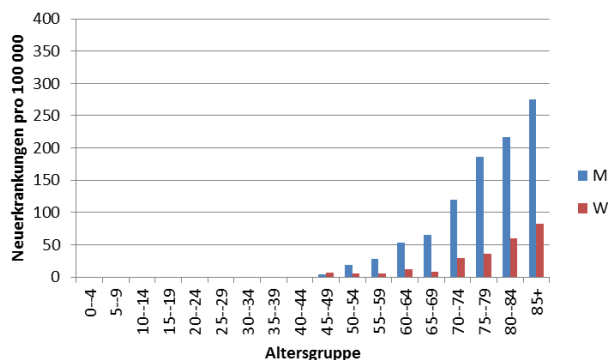


Abbildung: Altersspezifische Inzidenzraten 2015/2016

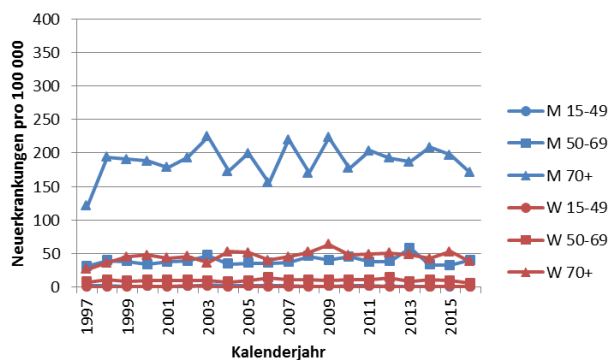


Abbildung: Altersspezifische Inzidenzraten 1997-2016

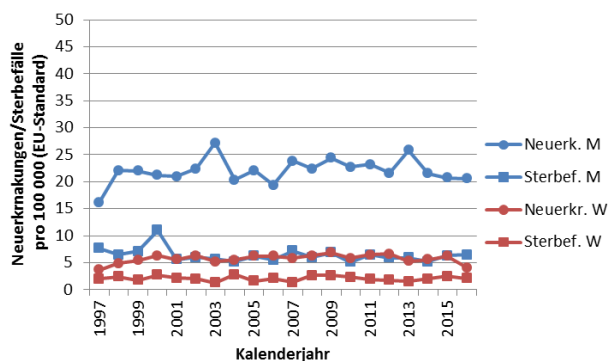


Abbildung: Altersstandardisierte Inzidenz- und Mortalitätsraten 1997-2016

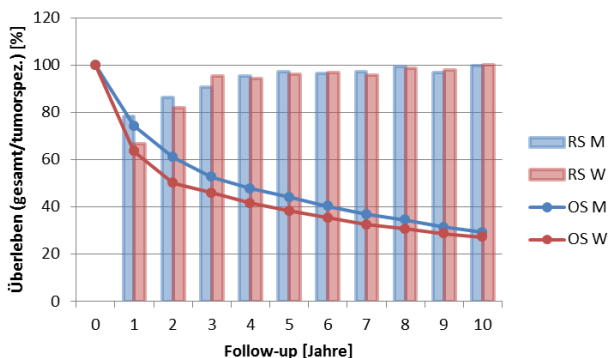


Abbildung: Gesamtüberleben (OS) und tumorspezifisches bedingtes (RS) Überleben im Zeitraum 2010-2016

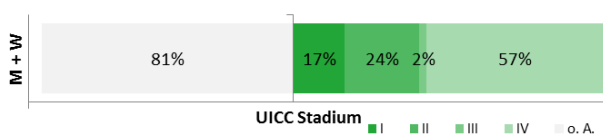


Abbildung: UICC-Stadienverteilung 2015/2016

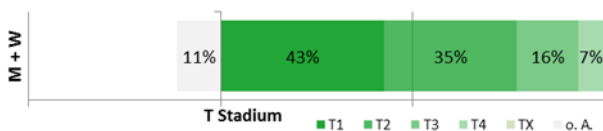


Abbildung: T-Stadienverteilung 2015/2016

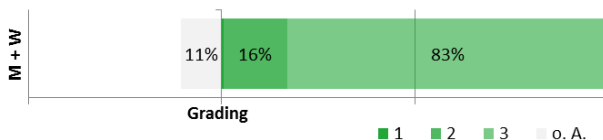


Abbildung: Histopathologisches Grading 2015/2016

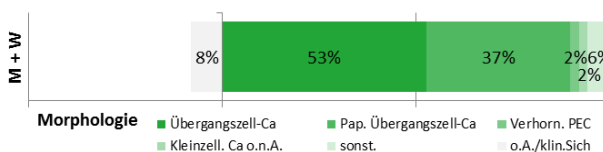


Abbildung: Tumormorphologie 2015/2016

Anmerkungen/methodische Hinweise:

Grundgesamtheit: **Neuerkrankungen/Sterbefälle von Personen mit Hauptwohnung im Saarland**; M=Männer/männlich; W=Frauen/weiblich; DCO=Death certificate notified; Pap.=papillär, PEC=Plattenepithelkarzinom, Ca=Karzinom, o.(n.)A.=ohne (nähere) Angabe; Neuerkr.= Neuerkrankungen; Sterbef.=Sterbefälle; Altersstandardisierung unter Verwendung der alten Europa-Standardbevölkerung; UICC-Stadium gemäß 7. Auflage der TNM-Klassifikation; OS=beobachtetes Gesamtüberleben; RS=tumorspezifisches (relatives) Überleben (Ederer II-Verfahren für erwartete Sterbefälle; Sterbef. für die saarländische Bevölkerung, Periodenansatz).

Datenstand: September 2018