

Epidemiologischer Kurzbericht – Bösartige Neubildungen Kolon (ICD-10: C18, ICD-9: 153) Diagnosejahre 2015/2016

Krebsregister
●●● SAARLAND

	Gesamt	M	W
Fälle 2015:	570	300 (53%)	270 (47%)
Fälle 2016:	561	307 (55%)	254 (45%)
Altersstandardisierte Inzidenzrate 2015/16:		36,3	23,7
Mittleres Erkrankungsalter 2015/16:		70,5 J.	73,9 J.
Sterbefälle 2015:	222	117 (53%)	105 (47%)
Sterbefälle 2016:	233	126 (54%)	107 (46%)
Altersstandardisierte Mortalitätsrate 2015/16:		13,5	8,3
Mittleres Sterbealter 2015/16:		74,5 J.	78,1 J.
DCO-Fälle 2015/16:	64 (6%)	23	41
Anteil histologisch gesicherter Fälle:	93,6%		
Mittlere Zahl Meldungen pro Fall:	2,8		

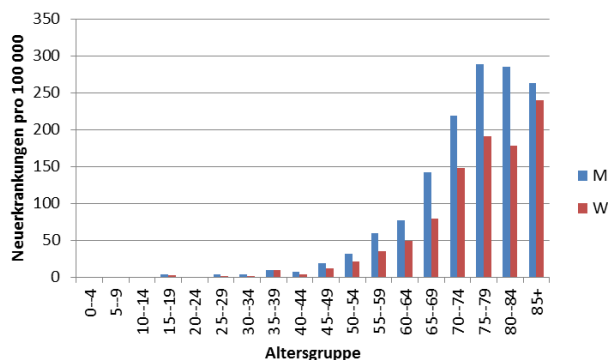


Abbildung: Altersspezifische Inzidenzraten 2015/2016

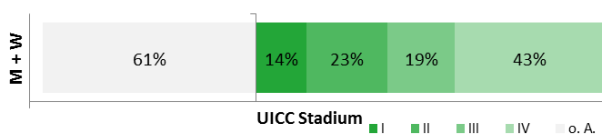


Abbildung: UICC-Stadienverteilung 2015/2016

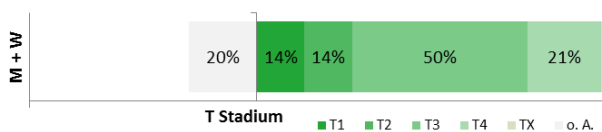


Abbildung: T-Stadienverteilung 2015/2016

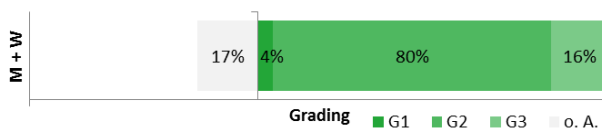


Abbildung: Histopathologisches Grading 2015/2016

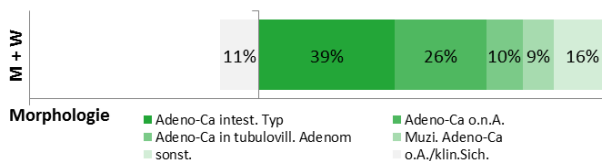


Abbildung: Tumormorphologie 2015/2016

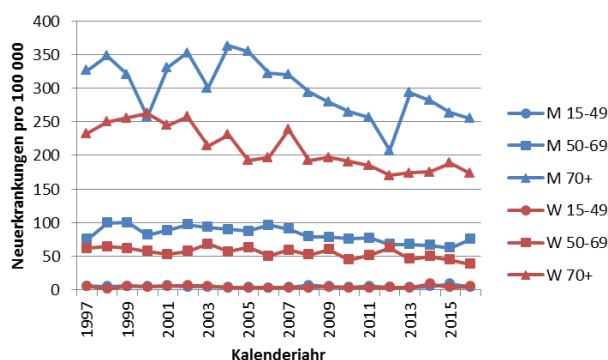


Abbildung: Altersspezifische Inzidenzraten 1997-2016

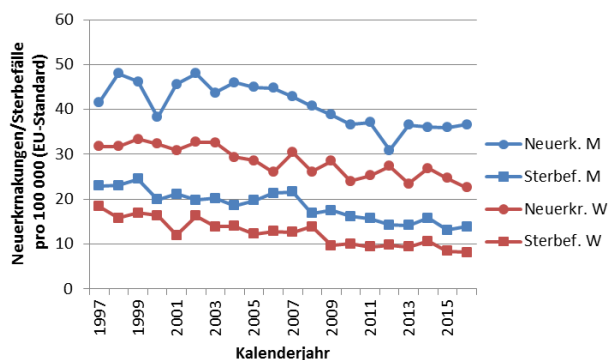


Abbildung: Altersstandardisierte Inzidenz- und Mortalitätsraten 1997-2016

Anmerkungen/methodische Hinweise:

Grundgesamtheit: **Neuerkrankungen/Sterbefälle von Personen mit Hauptwohnung im Saarland**; M=Männer/männlich; W=Frauen/weiblich; DCO=Death certificate notified; Ca=Karzinom, muzi.=muzinös, intest.=intestinal, tubulovill.=tubulovillös, o.(n.)A.=ohne (nähere) Angabe, klin.Sich.=klinische Sicherung; Neuerkr.= Neuerkrankungen; Sterbef.=Sterbefälle; Altersstandardisierung unter Verwendung der alten Europa-Standardbevölkerung; UICC-Stadium gemäß 7. Auflage der TNM-Klassifikation; OS=beobachtetes Gesamtüberleben; RS=tumorspezifisches (relatives) Überleben (Ederer II-Verfahren für erwartete Sterbefälle; Sterbetafeln für die saarländische Bevölkerung, Periodenansatz).

Datenstand: September 2018

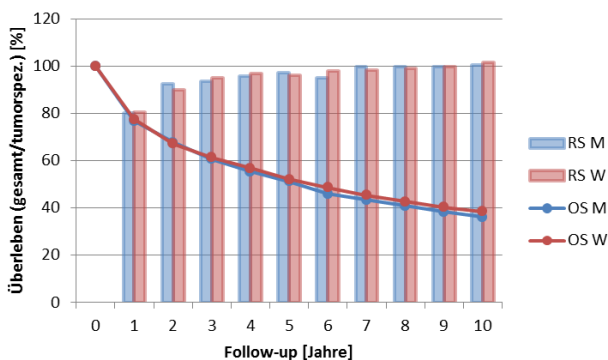


Abbildung: Gesamtüberleben (OS) und tumorspezifisches bedingtes (RS) Überleben im Zeitraum 2010-2016