

Epidemiologischer Kurzbericht

Krebs gesamt (ICD-10: C00 – C97 ohne C44, ICD-9: 140 – 208 ohne 173)

Diagnosejahre 2015/2016

	Gesamt	M	W
Fälle 2015:	6716	3510 (52%)	3206 (48%)
Fälle 2016:	6725	3581 (53%)	3144 (47%)
Altersstandardisierte Inzidenzrate 2015/16:	445,5		362,2
Mittleres Erkrankungsalter 2015/16:	68,6 J.		67,8 J.
Sterbefälle 2015:	3278	1821 (56%)	1457 (44%)
Sterbefälle 2016:	3242	1737 (54%)	1505 (46%)
Altersstandardisierte Mortalitätsrate 2015/16:	206,5		135,0
Mittleres Sterbealter 2015/16:	72,5 J.		74,1 J.
DCO-Fälle 2015/16:	1189 (8,8%)	570	619
Anteil histologisch gesicherter Fälle:	89,0%		
Mittlere Zahl Meldungen pro Fall:	3,1		

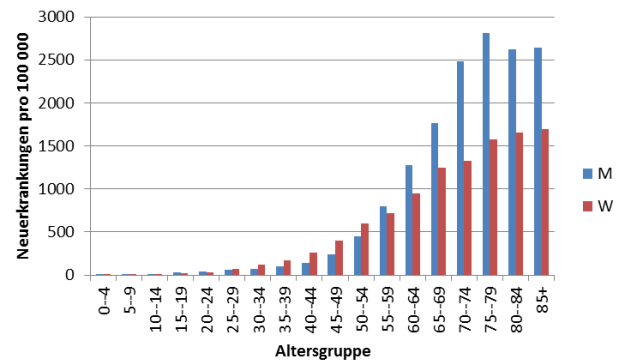


Abbildung: Altersspezifische Inzidenzraten 2015/2016

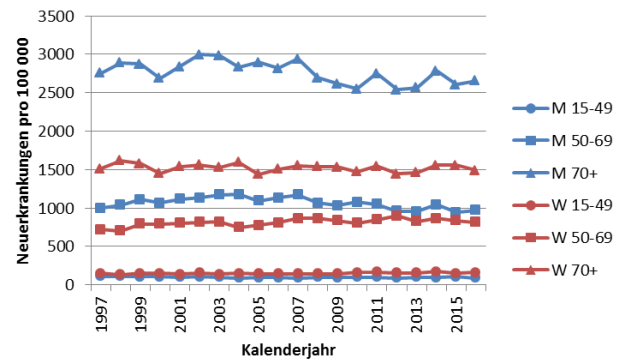
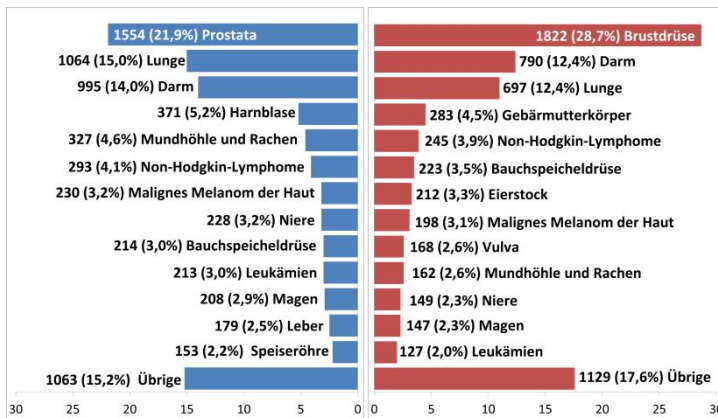


Abbildung: Altersspezifische Inzidenzraten 1997-2016

Abbildung: Fallzahlen und prozentualer Anteil der häufigsten Tumorlokalisationen an allen Krebsneuerkrankungen

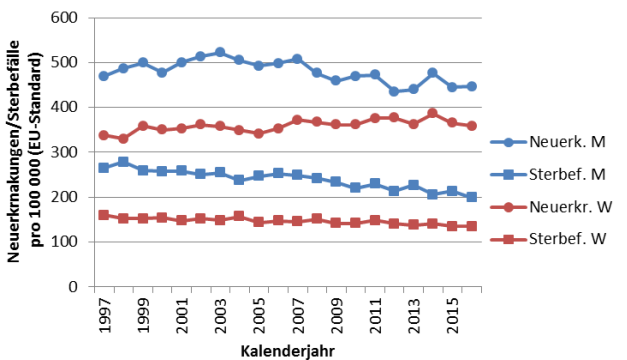
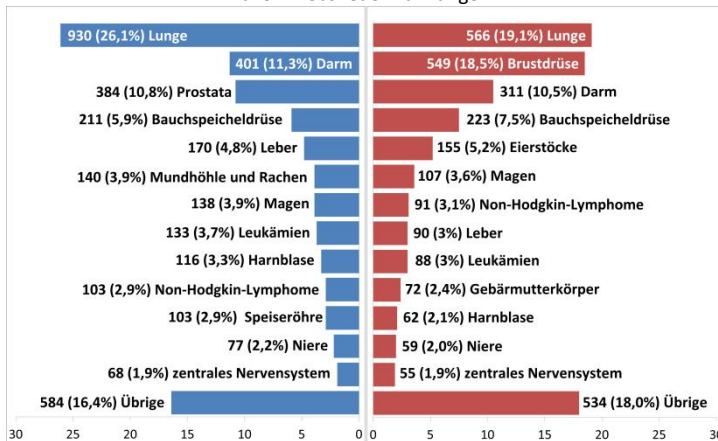


Abbildung: Altersstandardisierte Inzidenz- und Mortalitätsraten 1997-2016

Abbildung: Fallzahlen und prozentualer Anteil der häufigsten Tumorlokalisationen an allen Krebssterbefällen

Anmerkungen/methodische Hinweise:

Grundgesamtheit: **Neuerkrankungen/Sterbefälle von Personen mit Hauptwohnung im Saarland**; M=Männer/männlich; W=Frauen/weiblich; DCO=Death certificate notified; Neuerkr.= Neuerkrankungen; Sterbef.=Sterbefälle; Altersstandardisierung unter Verwendung der alten Europa-Standardbevölkerung; OS=beobachtetes Gesamtüberleben; RS=tumorspezifisches (relatives) Überleben (Ederer II-Verfahren für erwartete Sterbefälle; Sterbef. für die saarländische Bevölkerung, Periodenansatz).

Datenstand: September 2018

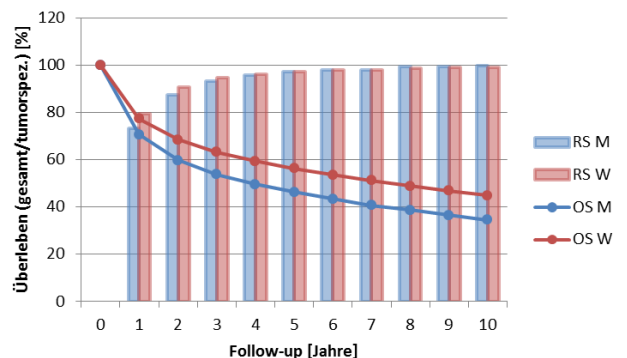


Abbildung: Gesamtüberleben (OS) und tumorspezifisches bedingtes (RS) Überleben im Zeitraum 2010-2016