

Epidemiologischer Kurzbericht

Krebs gesamt (ICD-10: C00 – C97 ohne C44, ICD-9: 140 – 208 ohne 173)

Diagnosejahr 2016

	Gesamt	M	W
Fälle 2016:	6725	3581 (53%)	3144 (47%)
Altersstandardisierte Inzidenzrate 2016:		446,5	358,5
Mittleres Erkrankungsalter 2016:		69 J.	68 J.
Sterbefälle 2016:	3242	1737 (54%)	1505 (46%)
Altersstandardisierte Mortalitätsrate 2016:		199,3	134,9
Mittleres Sterbealter 2016:		72,8 J.	74,6 J.
DCO-Fälle 2016:	582 (8,7%)	286	296
Anteil histologisch gesicherter Fälle:	89,4%		
Mittlere Zahl Meldungen pro Fall:	3,4		

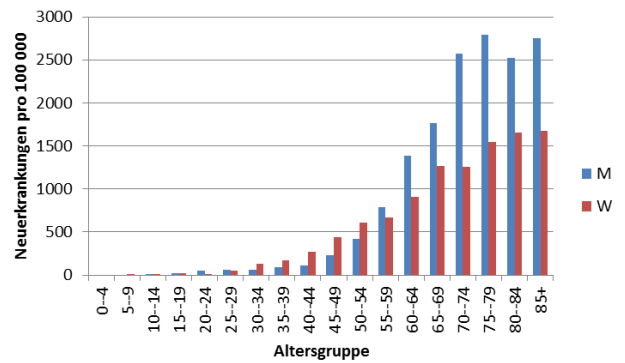


Abbildung: Altersspezifische Inzidenzraten 2016

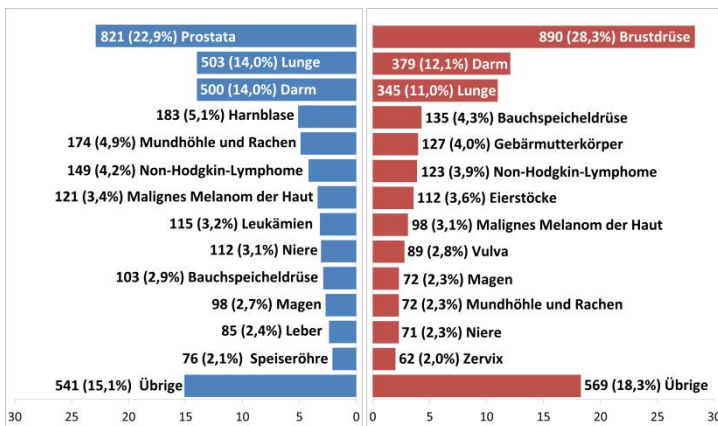


Abbildung: Fallzahlen und prozentualer Anteil der häufigsten Tumorlokalisationen an allen Krebsneuerkrankungen

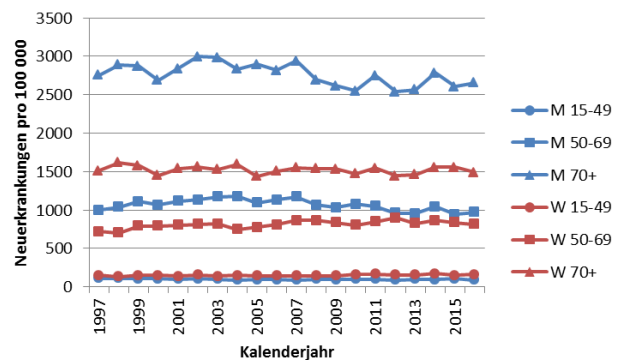


Abbildung: Altersspezifische Inzidenzraten 1997-2016

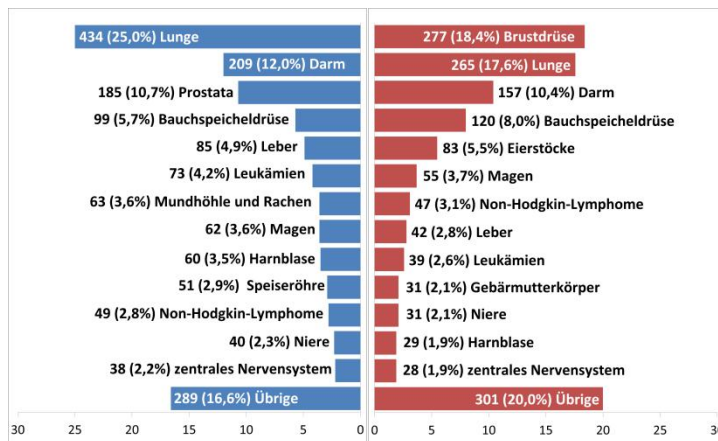


Abbildung: Fallzahlen und prozentualer Anteil der häufigsten Tumorlokalisationen an allen Krebssterbefällen

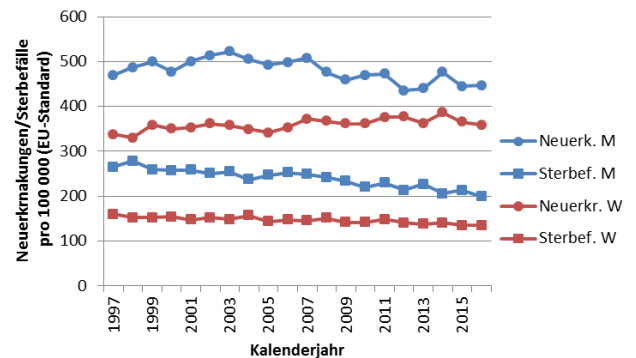


Abbildung: Altersstandardisierte Inzidenz- und Mortalitätsraten 1997-2016

Anmerkungen/methodische Hinweise:

Grundgesamtheit: **Neuerkrankungen/Sterbefälle von Personen mit Hauptwohnung im Saarland**; M=Männer/männlich; W=Frauen/weiblich; DCO=Death certificate notified; Neuerkr.=Neuerkrankungen; Sterbef.=Sterbefälle; Altersstandardisierung unter Verwendung der alten Europa-Standardbevölkerung; OS=beobachtetes Gesamtüberleben; RS=tumorspezifisches (relatives) Überleben (Ederer II-Verfahren für erwartete Sterbefälle; Sterbetafeln für die saarländische Bevölkerung, Periodenansatz).

Datenstand: September 2018

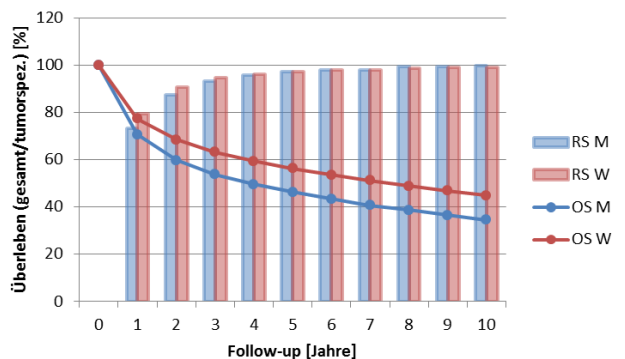


Abbildung: Gesamtüberleben (OS) und tumorspezifisches bedingtes (RS) Überleben im Zeitraum 2010-2016