

# Epidemiologischer Kurzbericht – Bösartige Neubildungen Leukämien (ICD-10: C91 - C95, ICD-9: 204 - 208) Diagnosejahre 2015/2016

	Gesamt	M	W
Fälle 2015:	166	98 (59%)	68 (41%)
Fälle 2016:	174	115 (66%)	59 (34%)
Altersstandardisierte Inzidenzrate 2015/16:	14,5	7,3	
Mittleres Erkrankungsalter 2015/16:	65,3 J.	67,6 J.	
Sterbefälle 2015:	109	60 (55%)	49 (45%)
Sterbefälle 2016:	112	73 (65%)	39 (35%)
Altersstandardisierte Mortalitätsrate 2015/16:	7,9	4,0	
Mittleres Sterbealter 2015/16:	70,8 J.	74,4 J.	
DCO-Fälle 2015/16:	57 (17%)	31	26
Anteil histologisch gesicherter Fälle:	81%		
Mittlere Zahl Meldungen pro Fall:	1,5		

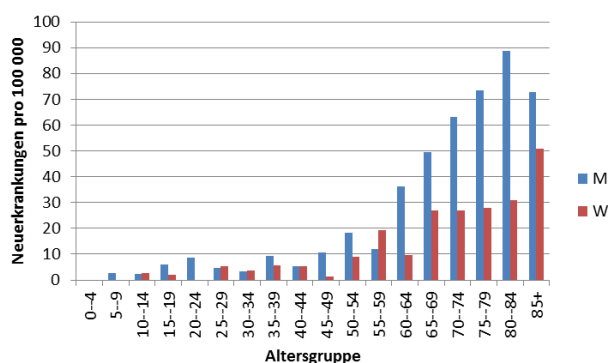


Abbildung: Altersspezifische Inzidenzraten 2015/2016

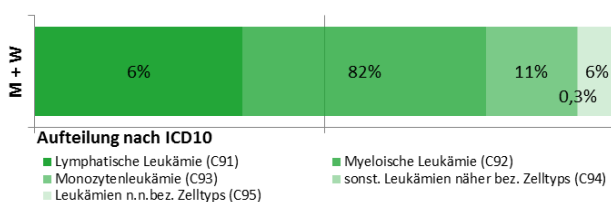


Abbildung: Aufteilung nach ICD10-Codes 2015/2016

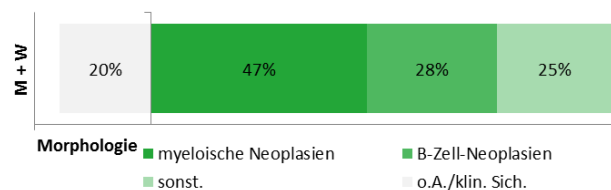


Abbildung: Morphologie 2015/2016

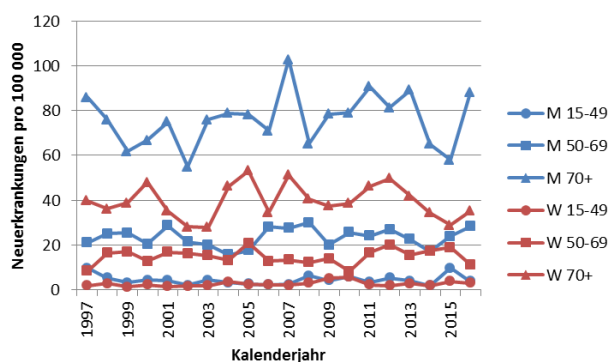


Abbildung: Altersspezifische Inzidenzraten 1997-2016

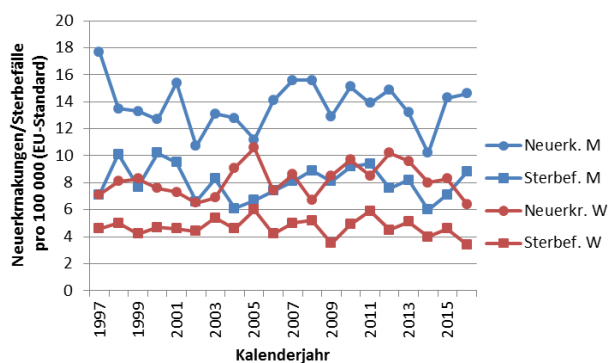


Abbildung: Altersstandardisierte Inzidenz- und Mortalitätsraten 1997-2016

## Anmerkungen/methodische Hinweise:

Grundgesamtheit: **Neuerkrankungen/Sterbefälle von Personen mit Hauptwohnung im Saarland**; M=Männer/männlich; W=Frauen/weiblich; DCO=Death certificate notified; o.A.=ohne Angabe; n.n.bez.=nicht näher bezeichnet; Neuerkr.= Neuerkrankungen; Sterbef.=Sterbefälle; Altersstandardisierung unter Verwendung der alten Europa-Standardbevölkerung; OS=beobachtetes Gesamtüberleben; RS=tumorspezifisches (relatives) Überleben (Ederer II-Verfahren für erwartete Sterbefälle; Sterbetafeln für die saarländische Bevölkerung, Periodenansatz).

Datenstand: September 2018

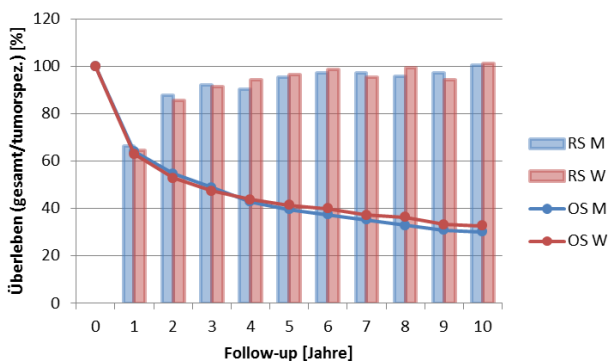


Abbildung: Gesamtüberleben (OS) und tumorspezifisches bedingtes (RS) Überleben im Zeitraum 2010-2016