

Epidemiologischer Kurzbericht – Bösartige Neubildungen Magen (ICD-10: C16, ICD-9: 151) Diagnosejahre 2015/2016

Krebsregister
●●● SAARLAND

	Gesamt	M	W
Fälle 2015:	185	110 (59%)	75 (41%)
Fälle 2016:	170	98 (58%)	72 (42%)
Altersstandardisierte Inzidenzrate 2015/16:		12,5	6,7
Mittleres Erkrankungsalter 2015/16:		70,6 J.	73,7 J.
Sterbefälle 2015:	128	76 (59%)	52 (41%)
Sterbefälle 2016:	117	62 (53%)	55 (47%)
Altersstandardisierte Mortalitätsrate 2015/16:		7,9	4,1
Mittleres Sterbealter 2015/16:		73,8 J.	78,5 J.
DCO-Fälle 2015/16:	34 (10%)	16	18
Anteil histologisch gesicherter Fälle:	89,6%		
Mittlere Zahl Meldungen pro Fall:	2,6		

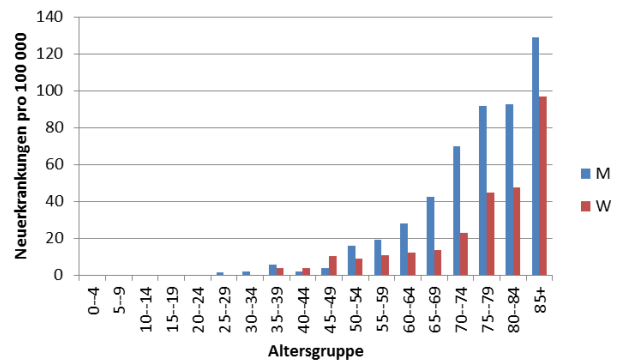


Abbildung: Altersspezifische Inzidenzraten 2015/2016

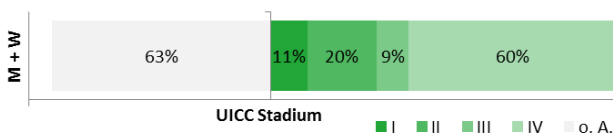


Abbildung: UICC-Stadienverteilung 2015/2016

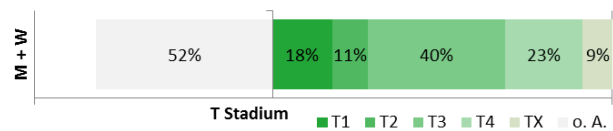


Abbildung: T-Stadienverteilung 2015/2016

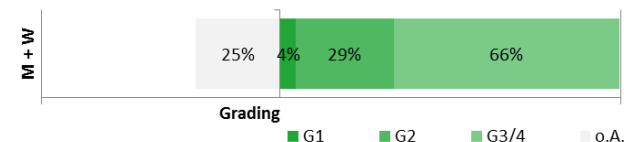


Abbildung: Histopathologisches Grading 2015/2016

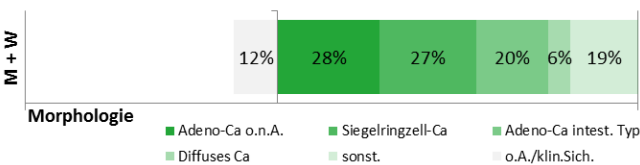


Abbildung: Tumormorphologie 2015/2016

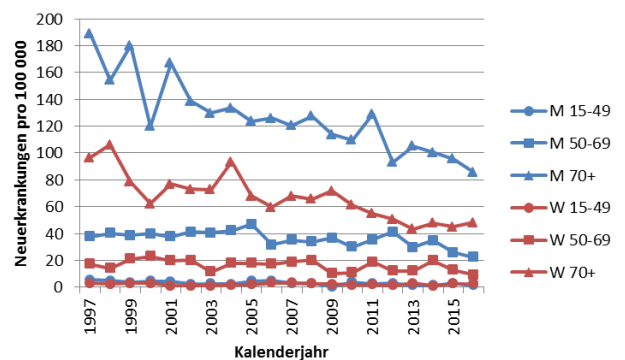


Abbildung: Altersspezifische Inzidenzraten 1997-2016

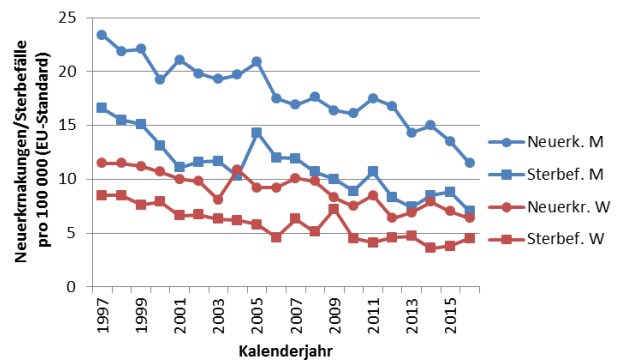


Abbildung: Altersstandardisierte Inzidenz- und Mortalitätsraten 1997-2016

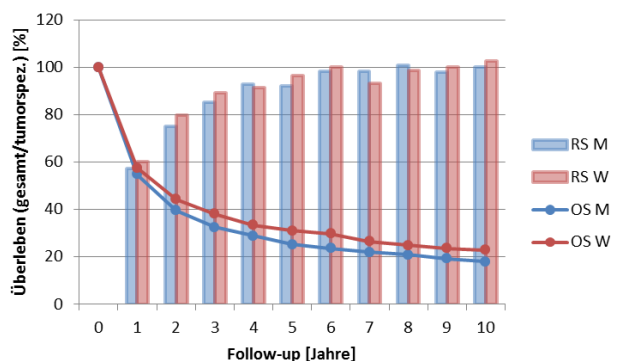


Abbildung: Gesamtüberleben (OS) und tumorspezifisches bedingtes (RS) Überleben im Zeitraum 2010-2016

Anmerkungen/methodische Hinweise:

Grundgesamtheit: **Neuerkrankungen/Sterbefälle von Personen mit Hauptwohnung im Saarland**; M=Männer/männlich; W=Frauen/weiblich; DCO=Death certificate notified; Ca=Karzinom, intest.=intestinal, o.(n).A.=ohne (nähere) Angabe, klin.Sich.=klinische Sicherung; Neuerkr.=Neuerkrankungen; Sterbef.=Sterbefälle; Altersstandardisierung unter Verwendung der alten Europa-Standardbevölkerung; UICC-Stadium gemäß 7. Auflage der TNM-Klassifikation Magen; OS=beobachtetes Gesamtüberleben; RS=tumorspezifisches (relatives) Überleben (Ederer II-Verfahren für erwartete Sterbefälle; Sterbetafeln für die saarländische Bevölkerung, Periodenansatz).

Datenstand: September 2018