

# Epidemiologischer Kurzbericht – Bösartige Neubildungen

## Malignes Melanom der Haut (ICD-10: C43, ICD-9: 172)

### Diagnosejahre 2015/2016

	Gesamt	M	W
Fälle 2015:	209	109 (52%)	100 (48%)
Fälle 2016:	219	121 (55%)	98 (45%)
Altersstandardisierte Inzidenzrate 2015/16:		15,4	14,0
Mittleres Erkrankungsalter 2015/16:		66,2 J.	60,2 J.
Sterbefälle 2015:	29	21 (72%)	8 (28%)
Sterbefälle 2016:	45	30 (67%)	15 (33%)
Altersstandardisierte Mortalitätsrate 2015/16:		3,1	1,0
Mittleres Sterbealter 2015/16:		71,2 J.	74,8 J.
DCO-Fälle 2015/16:	7 (2%)	4	3
Anteil histologisch gesicherter Fälle:	97%		
Mittlere Zahl Meldungen pro Fall:	2,1		

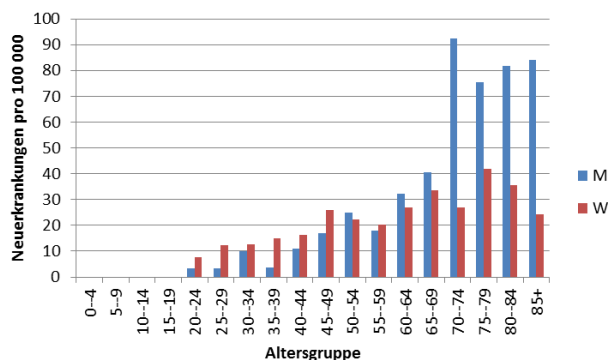


Abbildung: Altersspezifische Inzidenzraten 2015/2016

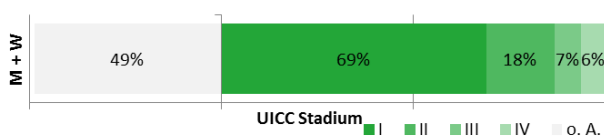


Abbildung: UICC-Stadienverteilung 2015/2016

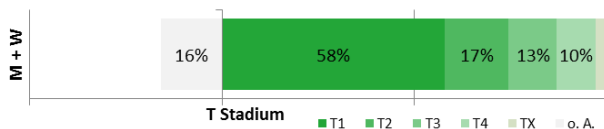


Abbildung: T-Stadienverteilung 2015/2016

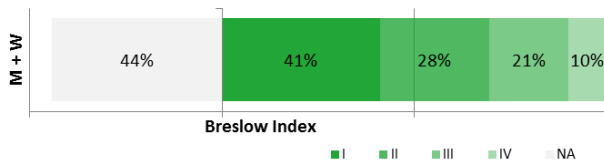


Abbildung: Breslow-Index 2015/2016

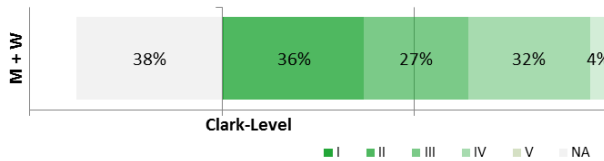


Abbildung: Clark-Level 2015/2016

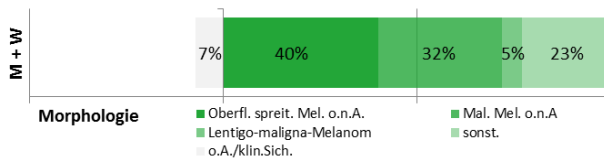


Abbildung: Tumormorphologie 2015/2016

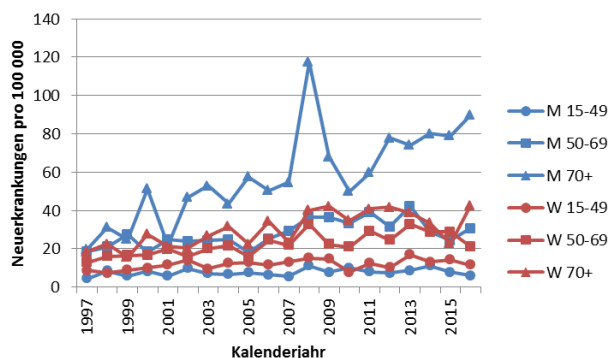


Abbildung: Altersspezifische Inzidenzraten 1997-2016

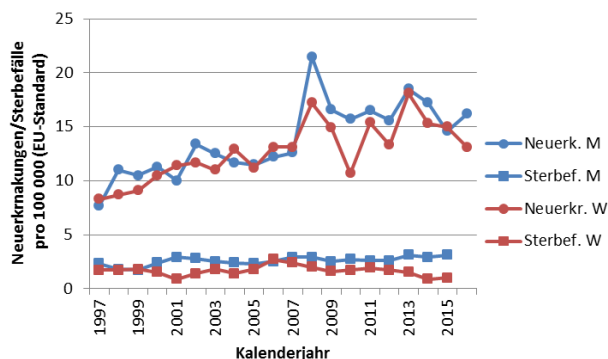


Abbildung: Altersstandardisierte Inzidenz- und Mortalitätsraten 1997-2016

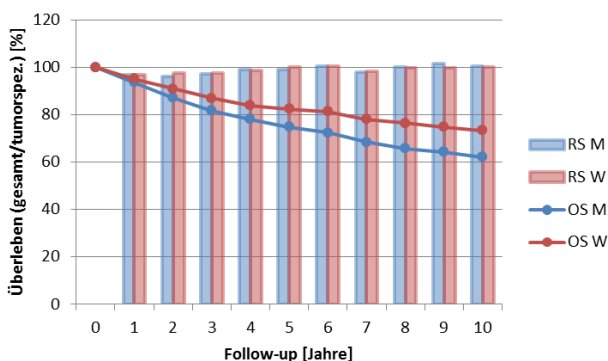


Abbildung: Gesamtüberleben (OS) und tumorspezifisches bedingtes (RS) Überleben im Zeitraum 2010-2016

#### Anmerkungen/methodische Hinweise:

Grundgesamtheit: **Neuerkrankungen/Sterbefälle von Personen mit Hauptwohnung im Saarland**; M=Männer/männlich; W=Frauen/weiblich; DCO=Death certificate notified; PEC=Plattenepithelkarzinom, Ca=Karzinom; Neuerkr.= Neuerkrankungen; Sterbef.=Sterbefälle; Altersstandardisierung unter Verwendung der alten Europa-Standardbevölkerung; UICC-Stadium gemäß 7. Auflage der TNM-Klassifikation; OS=beobachtetes Gesamtüberleben; RS=tumorspezifisches (relatives) Überleben (Ederer II-Verfahren für erwartete Sterbefälle; Sterbetafeln für die saarländische Bevölkerung, Periodenansatz).

**Datenstand:** September 2018