

**Epidemiologischer Kurzbericht – Bösartige Neubildungen
Mamma (ICD-10: C50, ICD-9: 174)
Diagnosejahr 2015/2016**

Fälle 2015:	932
Fälle 2016:	890
Altersstandardisierte Inzidenzrate 2015/16:	113,0
Mittleres Erkrankungsalter 2015/16:	65,1 J
Sterbefälle 2015:	272
Sterbefälle 2016:	277
Altersstandardisierte Mortalitätsrate 2015/16:	24,4
Mittleres Sterbealter 2015/16:	74,9 J
DCO-Fälle 2015/16:	74 (4%)
Anteil histologisch gesicherter Fälle:	95,3%
Mittlere Zahl Meldungen pro Fall:	5,9

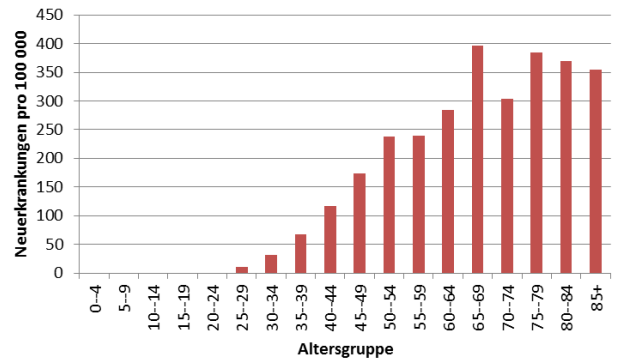


Abbildung: Altersspezifische Inzidenzraten 2015/2016

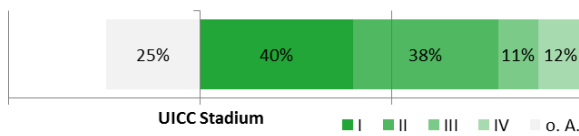


Abbildung: UICC-Stadienverteilung 2015/2016

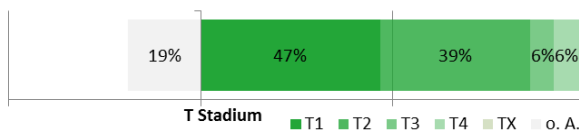


Abbildung: T-Stadienverteilung 2015/2016

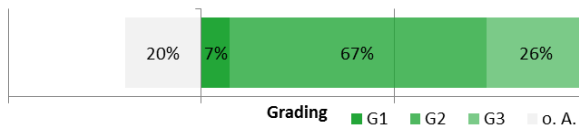


Abbildung: Histopathologisches Grading 2015/2016

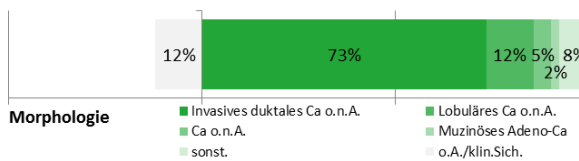


Abbildung: Tumormorphologie 2015/2016

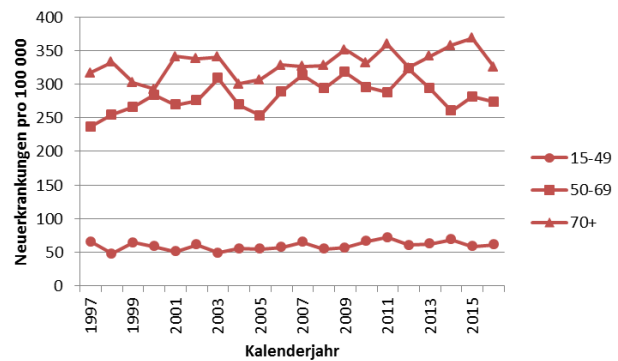


Abbildung: Altersspezifische Inzidenzraten 1997-2016

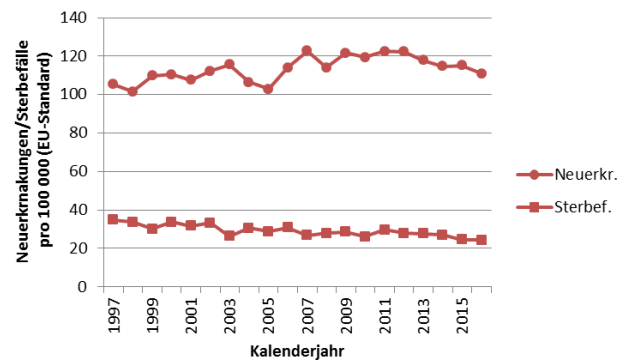


Abbildung: Altersstandardisierte Inzidenz- und Mortalitätsraten 1997-2016

Anmerkungen/methodische Hinweise:

Grundgesamtheit: **Neuerkrankungen/Sterbefälle von Personen mit Hauptwohnung im Saarland**; DCO=Death certificate notified; Ca=Karzinom, o.(n).A.=ohne (nähere) Angabe, klin.Sich.=klinische Sicherung; Neuerkr.=Neuerkrankungen; Sterbef.=Sterbefälle; Altersstandardisierung unter Verwendung der alten Europa-Standardbevölkerung; UICC-Stadium gemäß 7. Auflage der TNM-Klassifikation; OS=beobachtetes Gesamtüberleben; RS=tumorspezifisches (relatives) Überleben (Ederer II-Verfahren für erwartete Sterbefälle; Sterbetafeln für die saarländische Bevölkerung, Periodenansatz).

Datenstand: September 2018

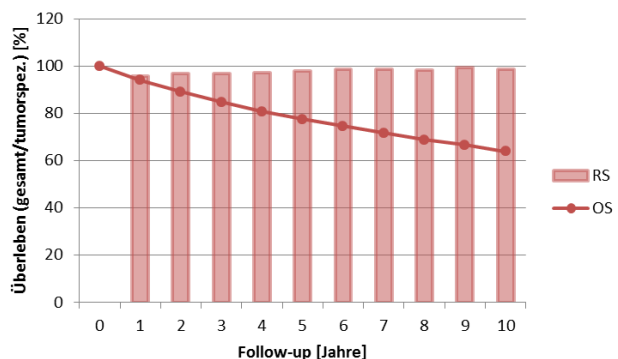


Abbildung: Gesamtüberleben (OS) und tumorspezifisches bedingtes (RS) Überleben im Zeitraum 2010-2016