

**Epidemiologischer Kurzbericht – Bösartige Neubildungen
Niere (ICD-10: C64, ICD-9: 189.0)
Diagnosejahre 2015/2016**

	Gesamt	M	W
Fälle 2015:	194	116 (60%)	78 (40%)
Fälle 2016:	183	112 (61%)	71 (39%)
Altersstandardisierte Inzidenzrate 2015/16:		15,3	8,2
Mittleres Erkrankungsalter 2015/16:		65,2 J.	68,5 J.
Sterbefälle 2015:	65	37 (57%)	28 (43%)
Sterbefälle 2016:	71	40 (56%)	31 (44%)
Altersstandardisierte Mortalitätsrate 2015/16:		4,4	2,4
Mittleres Sterbealter 2015/16:		75,2 J.	76,2 J.
DCO-Fälle 2015/16:	29 (8%)	10	19
Anteil histologisch gesicherter Fälle:	89,4%		
Mittlere Zahl Meldungen pro Fall:	1,5		

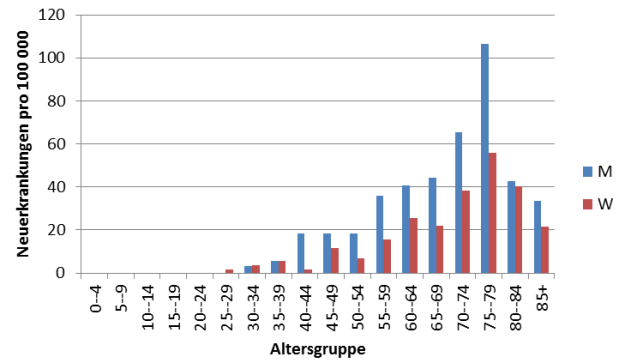


Abbildung: Altersspezifische Inzidenzraten 2015/2016

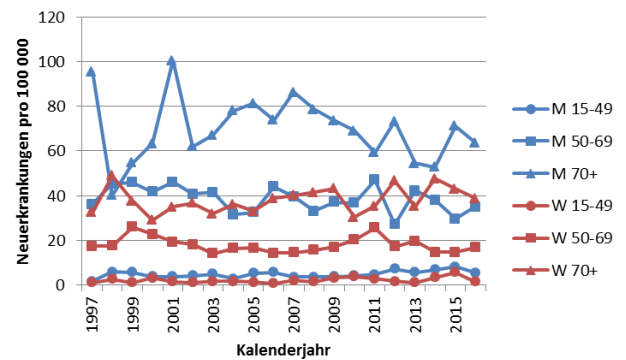


Abbildung: Altersspezifische Inzidenzraten 1997-2016

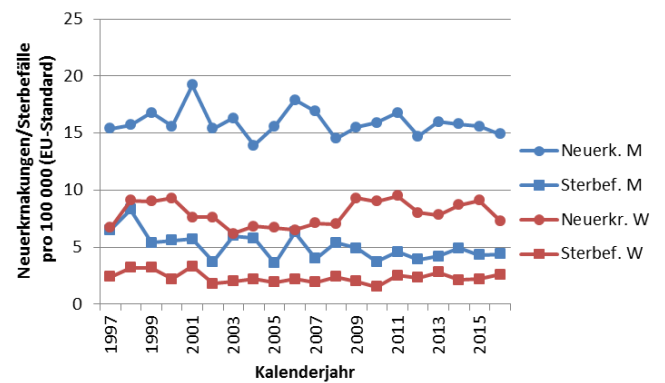


Abbildung: Altersstandardisierte Inzidenz- und Mortalitätsraten 1997-2016

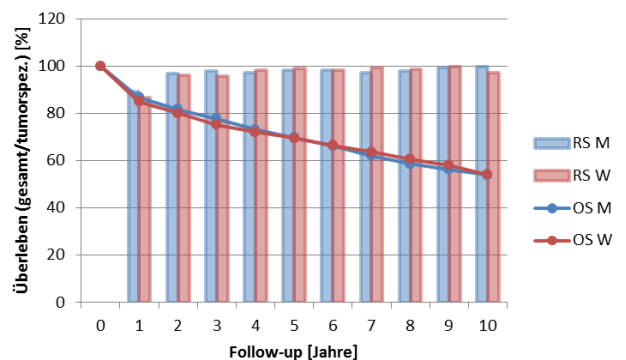


Abbildung: Gesamtüberleben (OS) und tumorspezifisches bedingtes (RS) Überleben im Zeitraum 2010-2016

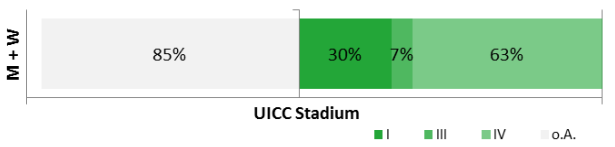


Abbildung: UICC-Stadienverteilung 2015/2016

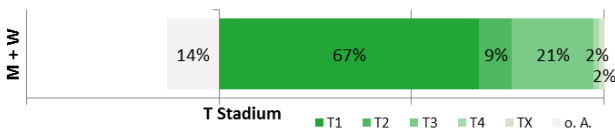


Abbildung: T-Stadienverteilung 2015/2016

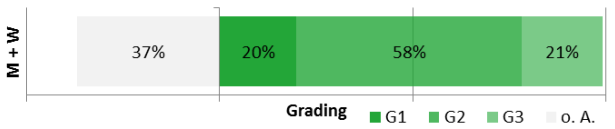


Abbildung: Histopathologisches Grading 2015/2016

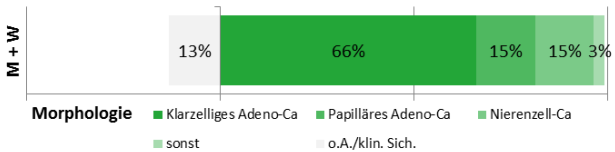


Abbildung: Tumormorphologie 2015/2016

Anmerkungen/methodische Hinweise:

Grundgesamtheit: **Neuerkrankungen/Sterbefälle von Personen mit Hauptwohnung im Saarland**; M=Männer/männlich; W=Frauen/weiblich; DCO=Death certificate notified, Ca=Karzinom, o.A.=ohne Angabe, klin.Sich.=klinische Sicherung; Neuerkr.= Neuerkrankungen; Sterbef.=Sterbefälle; Altersstandardisierung unter Verwendung der alten Europa-Standardbevölkerung; UICC-Stadium gemäß 7. Auflage der TNM-Klassifikation; OS=beobachtetes Gesamtüberleben; RS=tumorspezifisches (relatives) Überleben (Ederer II-Verfahren für erwartete Sterbefälle; Sterbetafeln für die saarländische Bevölkerung, Periodenansatz).

Datenstand: September 2018