

# Epidemiologischer Kurzbericht – Bösartige Neubildungen

## Non-Hodgkin-Lymphome (ICD-10: C82 - C86, ICD-9: 200, 202)

### Diagnosejahre 2015/2016

	Gesamt	M	W
Fälle 2015:	266	144 (54%)	122 (46%)
Fälle 2016:	272	149 (55%)	123 (45%)
Altersstandardisierte Inzidenzrate 2015/16:		19,5	13,2
Mittleres Erkrankungsalter 2015/16:		66,7 J.	68,7 J.
Sterbefälle 2015:	98	54 (55%)	44 (45%)
Sterbefälle 2016:	96	49 (51%)	47 (49%)
Altersstandardisierte Mortalitätsrate 2015/16:		5,7	3,4
Mittleres Sterbealter 2015/16:		74,6 J.	78,1 J.
DCO-Fälle 2015/16:	35 (7%)	15	20
Anteil histologisch gesicherter Fälle:	92,4%		
Mittlere Zahl Meldungen pro Fall:	1,9		

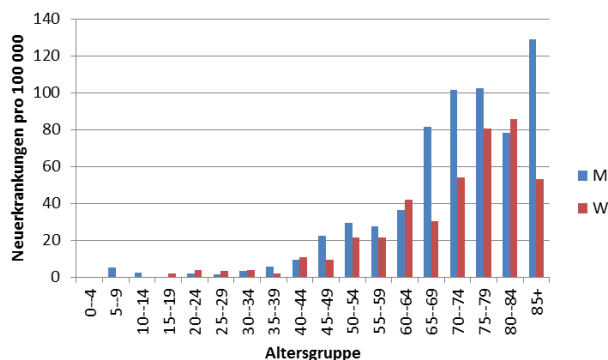


Abbildung: Altersspezifische Inzidenzraten 2015/2016

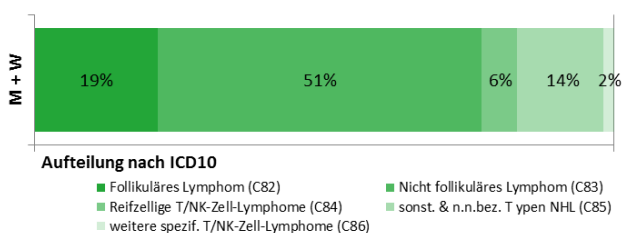


Abbildung: Aufteilung nach ICD10

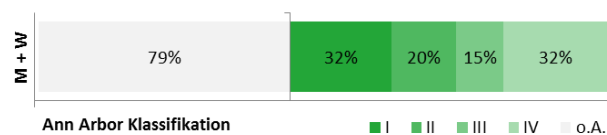


Abbildung: Ann Arbor Klassifikation 2015/2016

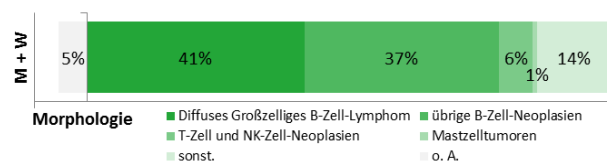


Abbildung: Tumormorphologie 2015/2016

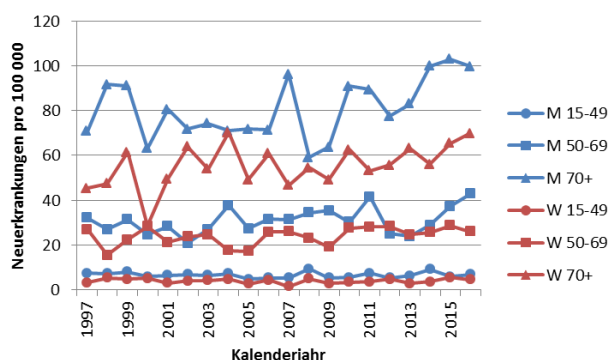


Abbildung: Altersspezifische Inzidenzraten 1997-2016

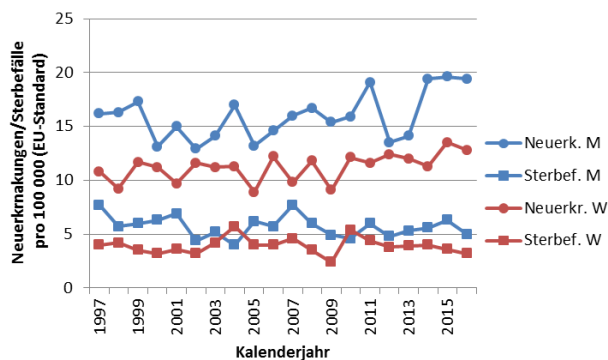


Abbildung: Altersstandardisierte Inzidenz- und Mortalitätsraten 1997-2016

#### Anmerkungen/methodische Hinweise:

Grundgesamtheit: **Neuerkrankungen/Sterbefälle von Personen mit Hauptwohnung im Saarland**; M=Männer/männlich; W=Frauen/weiblich; DCO=Death certificate notified; Einteilung der Morphologiegruppen nach *Cancer Incidence in Five Continents* (Vol.X); Neuerkr.= Neuerkrankungen; Sterbef.=Sterbefälle; Altersstandardisierung unter Verwendung der alten Europa-Standardbevölkerung; OS=beobachtetes Gesamtüberleben; RS=tumorspezifisches (relatives) Überleben (Ederer II-Verfahren für erwartete Sterbefälle; Sterbetafeln für die saarländische Bevölkerung, Periodenansatz).

Datenstand: September 2018

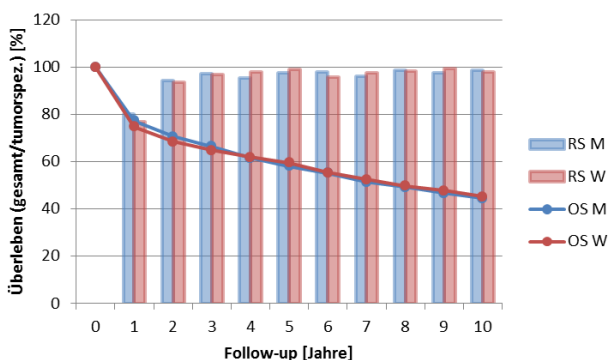


Abbildung: Gesamtüberleben (OS) und tumorspezifisches bedingtes (RS) Überleben im Zeitraum 2010-2016