

**Epidemiologischer Kurzbericht – Bösartige Neubildungen
Ovar (ICD-10: C56, ICD-9: 183)
Diagnosejahr 2015/2016**

Fälle 2015:	100
Fälle 2016:	112
Altersstandardisierte Inzidenzrate 2015/16:	11,3
Mittleres Erkrankungsalter 2015/16:	69,4 J.
Sterbefälle 2015:	72
Sterbefälle 2016:	83
Altersstandardisierte Mortalitätsrate 2015/16:	7,6
Mittleres Sterbealter 2015/16:	72,3 J.
DCO-Fälle 2015/16:	27 (13%)
Anteil histologisch gesicherter Fälle:	84%
Mittlere Zahl Meldungen pro Fall:	3,7

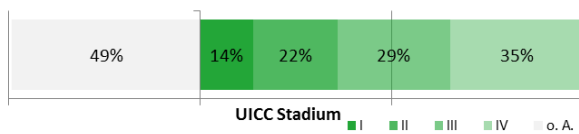


Abbildung: UICC-Stadienverteilung 2015/2016

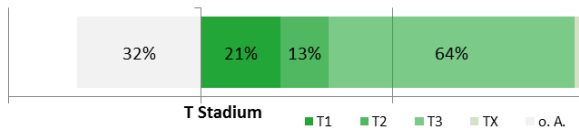


Abbildung: T-Stadienverteilung 2015/2016

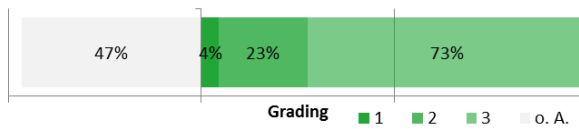


Abbildung: Histopathologisches Grading 2015/2016

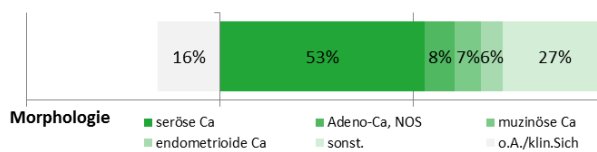


Abbildung: Tumormorphologie 2015/2016

Anmerkungen/methodische Hinweise:

Grundgesamtheit: **Neuerkrankungen/Sterbefälle von Personen mit Hauptwohnung im Saarland**; DCO=Death certificate notified; Ca=Karzinom, NOS=not otherwise specified, o.A.=ohne Angabe, klin.Sich.=klinische Sicherung; Neuerkr.=Neuerkrankungen; Sterbef.=Sterbefälle; Einteilung der Morphologiegruppen nach *Cancer Incidence in Five Continents* (Vol.X); Neuerkr.=Neuerkrankungen; Sterbef.=Sterbefälle; Altersstandardisierung unter Verwendung der alten Europa-Standardbevölkerung; UICC-Stadium gemäß 7. Auflage der TNM-Klassifikation; OS=beobachtetes Gesamtüberleben; RS=tumorspezifisches (relatives) Überleben (Ederer II-Verfahren für erwartete Sterbefälle; Sterbefafeln für die saarländische Bevölkerung, Periodenansatz).

Datenstand: September 2018

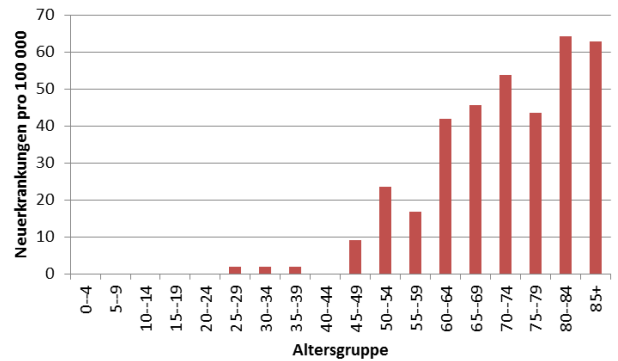


Abbildung: Altersspezifische Inzidenzraten 2015/2016

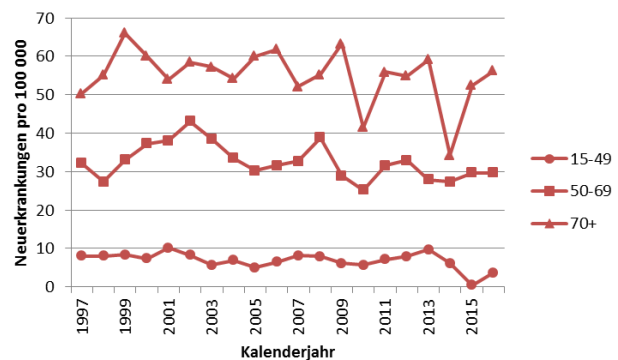


Abbildung: Altersspezifische Inzidenzraten 1997-2016

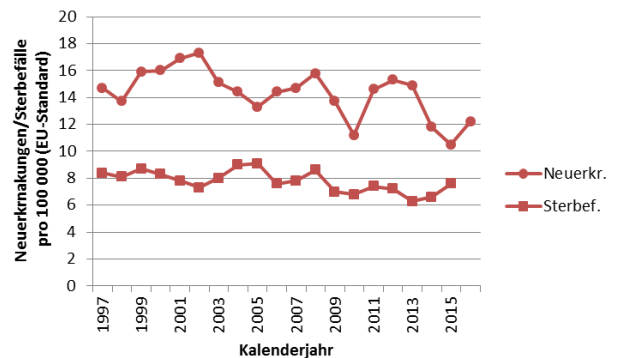


Abbildung: Altersstandardisierte Inzidenz- und Mortalitätsraten 1997-2016

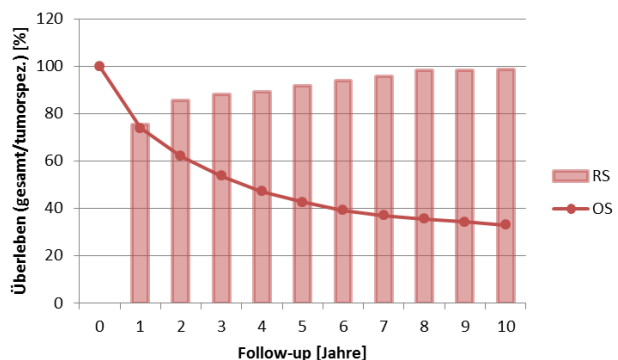


Abbildung: Gesamtüberleben (OS) und tumorspezifisches bedingtes (RS) Überleben im Zeitraum 2010-2016