

Epidemiologischer Kurzbericht – Bösartige Neubildungen Pankreas (ICD-10: C25, ICD-9: 157) Diagnosejahre 2015/2016

	Gesamt	M	W
Fälle 2015:	198	111 (56%)	87 (44%)
Fälle 2016:	238	103 (43%)	135 (57%)
Altersstandardisierte Inzidenzrate 2015/16:		13,1	10,1
Mittleres Erkrankungsalter 2015/16:		69,9 J.	73,6 J.
Sterbefälle 2015:	215	112 (52%)	103 (48%)
Sterbefälle 2016:	219	99 (45%)	120 (55%)
Altersstandardisierte Mortalitätsrate 2015/16:		12,4	9,1
Mittleres Sterbealter 2015/16:		72,4 J.	76,4 J.
DCO-Fälle 2015/16:	127 (29%)	57	70
Anteil histologisch gesicherter Fälle:	62%		
Mittlere Zahl Meldungen pro Fall:	2,3		

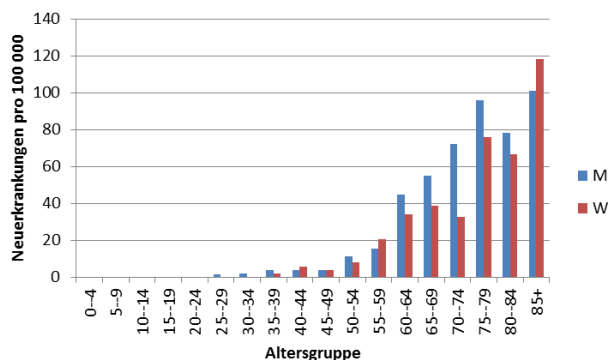


Abbildung: Altersspezifische Inzidenzraten 2015/2016

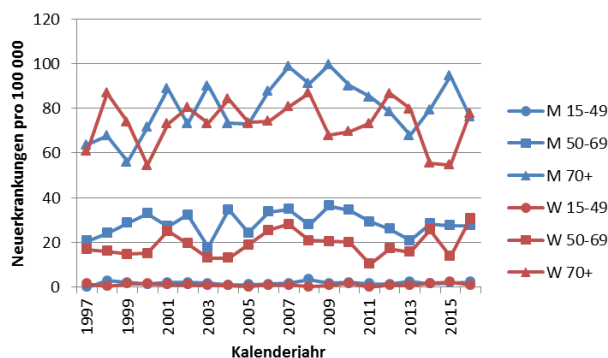


Abbildung: Altersspezifische Inzidenzraten 1997-2016

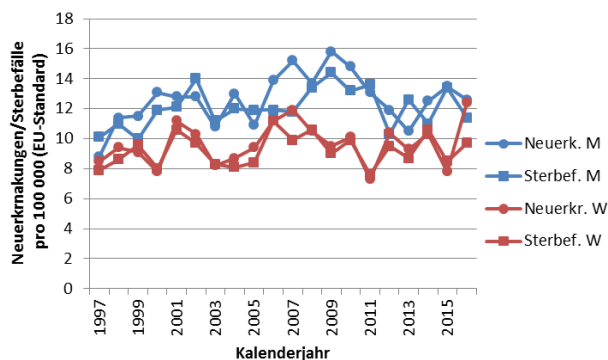


Abbildung: Altersstandardisierte Inzidenz- und Mortalitätsraten 1997-2016

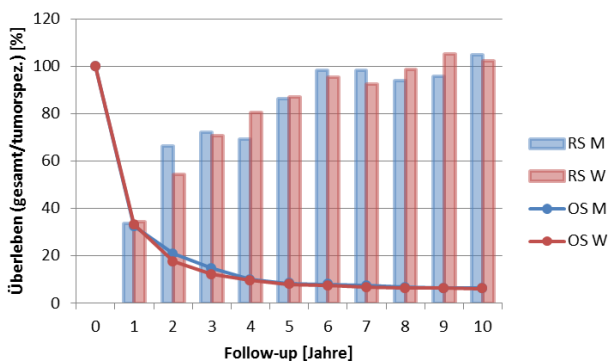


Abbildung: Gesamtüberleben (OS) und tumorspezifisches bedingtes (RS) Überleben im Zeitraum 2010-2016

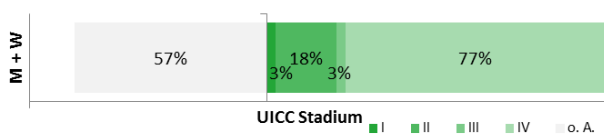


Abbildung: UICC-Stadienverteilung 2015/2016

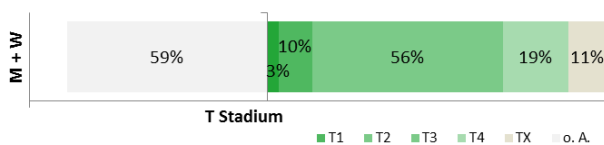


Abbildung: T-Stadienverteilung 2015/2016

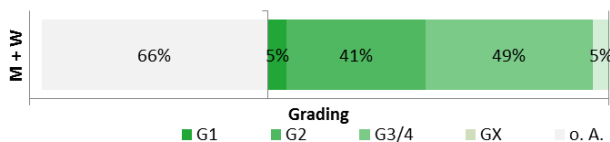


Abbildung: Histopathologisches Grading 2015/2016

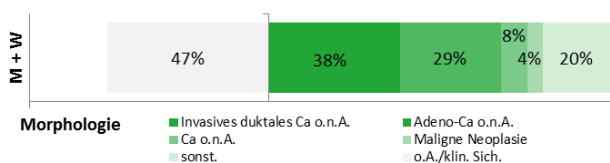


Abbildung: Tumormorphologie 2015/2016

Anmerkungen/methodische Hinweise:

Grundgesamtheit: **Neuerkrankungen/Sterbefälle von Personen mit Hauptwohnung im Saarland**; M=Männer/männlich; W=Frauen/weiblich; DCO=Death certificate notified; Ca=Karzinom, o.(n).A.=ohne (nähere) Angabe, klin.Sich.=klinische Sicherung; Neuerkr.= Neuerkrankungen; Sterbef.=Sterbefälle; Altersstandardisierung unter Verwendung der alten Europa-Standardbevölkerung; UICC-Stadium gemäß 7. Auflage der TNM-Klassifikation; OS=beobachtetes Gesamtüberleben; RS=tumorspezifisches (relatives) Überleben (Ederer II-Verfahren für erwartete Sterbefälle; Sterbetafel für die saarländische Bevölkerung, Periodenansatz).

Datenstand: September 2018