

**Epidemiologischer Kurzbericht – Bösartige Neubildungen
Prostata (ICD-10: C61, ICD-9: 185)
Diagnosejahr 2015/2016**

Fälle 2015:	733
Fälle 2016:	821
Altersstandardisierte Inzidenzrate 2015/16:	91,4
Mittleres Erkrankungsalter 2015/16:	71 J
Sterbefälle 2015:	199
Sterbefälle 2016:	185
Altersstandardisierte Mortalitätsrate 2015/16:	19,8
Mittleres Sterbealter 2015/16:	78,5
DCO-Fälle 2015/16:	59 (4%)
Anteil histologisch gesicherter Fälle:	93,5%
Mittlere Zahl Meldungen pro Fall:	2,7

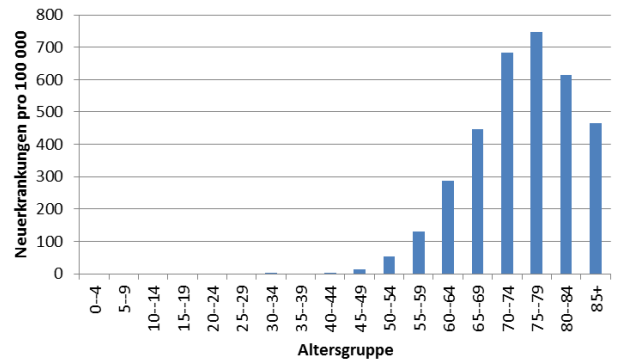


Abbildung: Altersspezifische Inzidenzraten 2015/2016

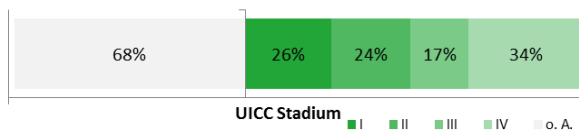


Abbildung: UICC-Stadienverteilung 2015/2016

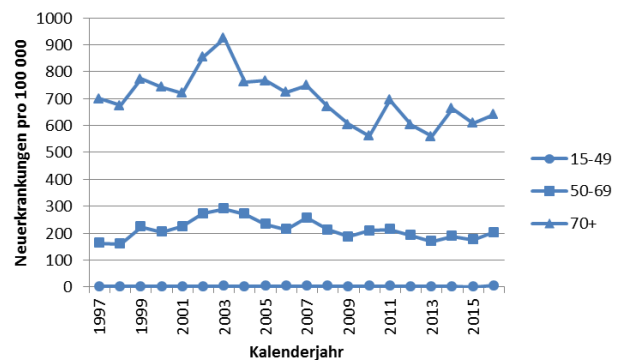


Abbildung: Altersspezifische Inzidenzraten 1997-2016

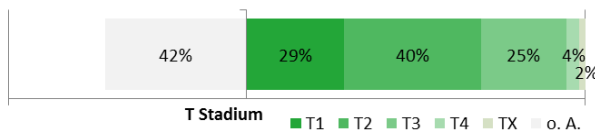


Abbildung: T-Stadienverteilung 2015/2016

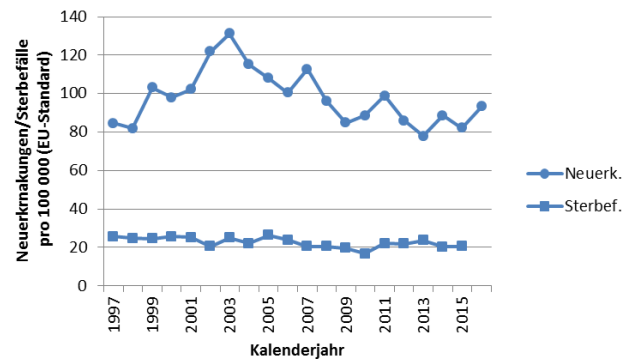


Abbildung: Altersstandardisierte Inzidenz- und Mortalitätsraten 1997-2016

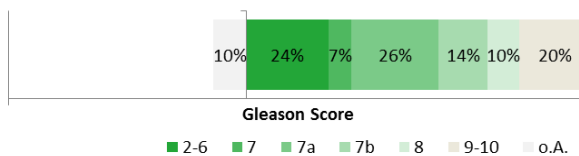


Abbildung: Gleason-Score 2015/2016

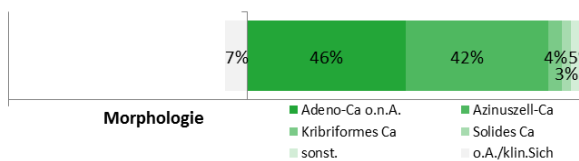


Abbildung: Tumormorphologie 2015/2016

Anmerkungen/methodische Hinweise:

Grundgesamtheit: **Neuerkrankungen/Sterbefälle von Personen mit Hauptwohnung im Saarland**; DCO=Death certificate notified; Ca=Karzinom, o.(n.)A.=ohne (nähere) Angabe; klin.Sich.=klinische Sicherung; Neuerkr.=Neuerkrankungen; Sterbef.=Sterbefälle; Altersstandardisierung unter Verwendung der alten Europa-Standardbevölkerung; UICC-Stadium gemäß 7. Auflage der TNM-Klassifikation; OS=beobachtetes Gesamtüberleben; RS=tumorspezifisches (relatives) Überleben (Ederer II-Verfahren für erwartete Sterbefälle; Sterbetafeln für die saarländische Bevölkerung, Periodenansatz).

Datenstand: September 2018

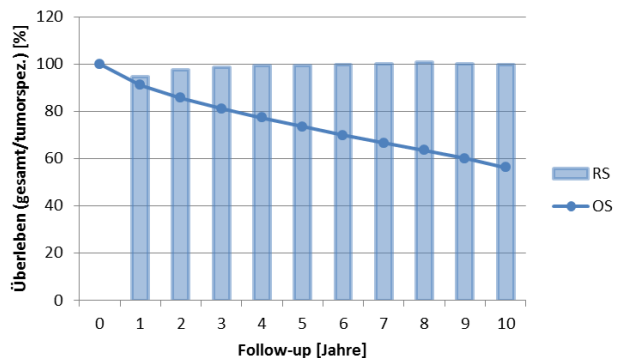


Abbildung: Gesamtüberleben (OS) und tumorspezifisches bedingtes (RS) Überleben im Zeitraum 2010-2016