

**Epidemiologischer Kurzbericht – Bösartige Neubildungen
Rektum (ICD-10: C19, C20, ICD-9: 154.0, 154.1)
Diagnosejahre 2015/2016**

	Gesamt	M	W
Fälle 2015:	300	177 (59%)	123 (41%)
Fälle 2016:	285	177 (62%)	108 (38%)
Altersstandardisierte Inzidenzrate 2015/16:		22,3	11,6
Mittleres Erkrankungsalter 2015/16:		68,5 J.	71,4 J.
Sterbefälle 2015:	114	68 (60%)	46 (40%)
Sterbefälle 2016:	125	79 (63%)	46 (37%)
Altersstandardisierte Mortalitätsrate 2015/16:		8,6	3,6
Mittleres Sterbealter 2015/16:		73,3 J.	77,5 J.
DCO-Fälle 2015/16:	31 (5%)	16	15
Anteil histologisch gesicherter Fälle:	93,5%		
Mittlere Zahl Meldungen pro Fall:	3,4		

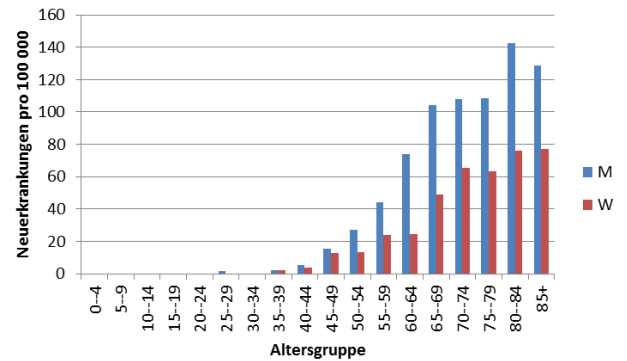


Abbildung: Altersspezifische Inzidenzraten 2015/2016

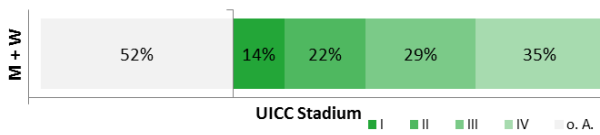


Abbildung: UICC-Stadienverteilung 2015/2016

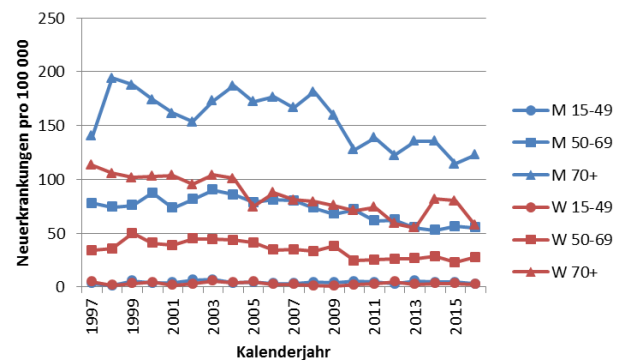


Abbildung: Altersspezifische Inzidenzraten 1997-2016

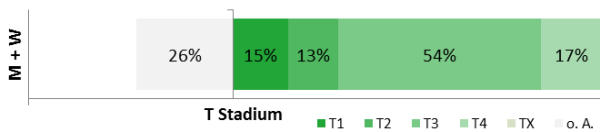


Abbildung: T-Stadienverteilung 2015/2016

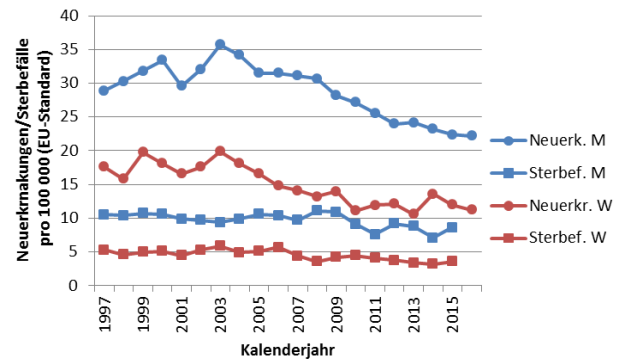


Abbildung: Altersstandardisierte Inzidenz- und Mortalitätsraten 1997-2016

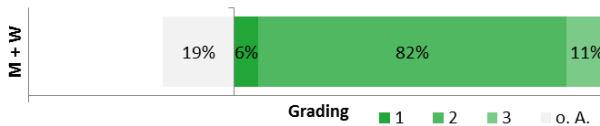


Abbildung: Histopathologisches Grading 2015/2016

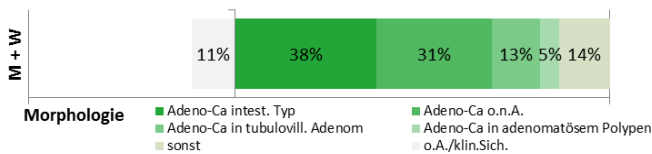


Abbildung: Tumormorphologie 2015/2016

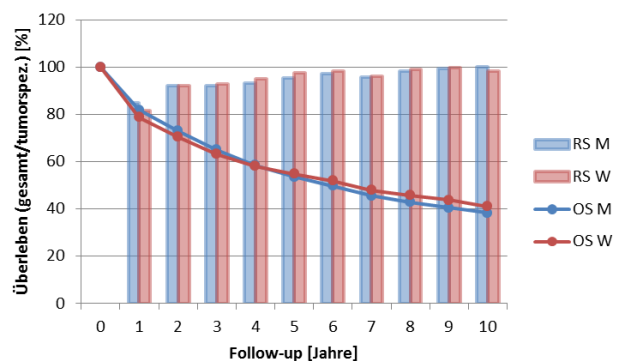


Abbildung: Gesamtüberleben (OS) und tumorspezifisches bedingtes (RS) Überleben im Zeitraum 2010-2016

Anmerkungen/methodische Hinweise:

Grundgesamtheit: **Neuerkrankungen/Sterbefälle von Personen mit Hauptwohnung im Saarland**; M=Männer/männlich; W=Frauen/weiblich; DCO=Death certificate notified, Ca=Karzinom, intest.=intestinal, tubulovill.=tubulovillös, o.n.A.=ohne nähere Angabe, sonst.=sonstige, klin.Sich.=klinische Sicherung; Neuerkr.= Neuerkrankungen; Sterbef.=Sterbefälle; Altersstandardisierung unter Verwendung der alten Europa-Standardbevölkerung; UICC-Stadium gemäß 7. Auflage der TNM-Klassifikation; OS=beobachtetes Gesamtüberleben; RS=tumorspezifisches (relatives) Überleben (Ederer II-Verfahren für erwartete Sterbefälle; Sterbetafel für die saarländische Bevölkerung, Periodenansatz).

Datenstand: September 2018