

Epidemiologischer Kurzbericht – Bösartige Neubildungen Speiseröhre (ICD-10: C15, ICD-9: 150) Diagnosejahre 2015/2016

Krebsregister
●●● SAARLAND

	Gesamt	M	W
Fälle 2015:	100	77 (77%)	23 (23%)
Fälle 2016:	104	76 (73%)	28 (27%)
Altersstandardisierte Inzidenzrate 2015/16:		9,5	3,0
Mittleres Erkrankungsalter 2015/16:		68,7 J.	67,6 J.
Sterbefälle 2015:	61	52 (85%)	9 (15%)
Sterbefälle 2016:	71	51 (72%)	20 (28%)
Altersstandardisierte Mortalitätsrate 2015/16:		6,3	1,4
Mittleres Sterbealter 2015/16:		70,1 J.	73 J.
DCO-Fälle 2015/16:	13 (6%)	6	7
Anteil histologisch gesicherter Fälle:	92,6%		
Mittlere Zahl Meldungen pro Fall:	3,1		

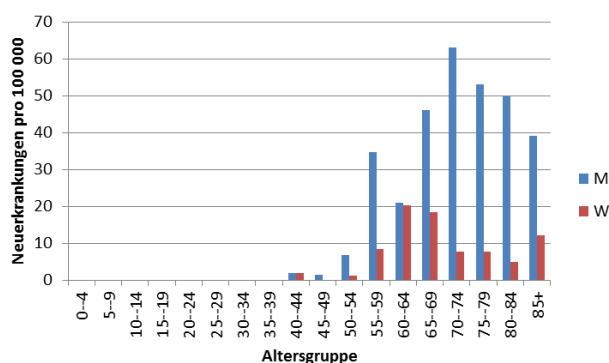


Abbildung: Altersspezifische Inzidenzraten 2015/2016

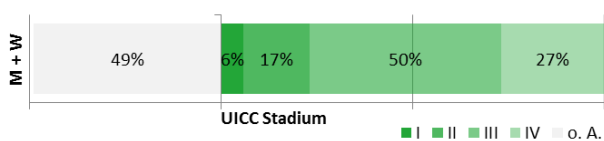


Abbildung: UICC-Stadienverteilung 2015/2016

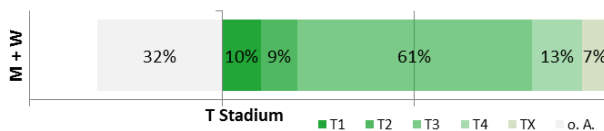


Abbildung: T-Stadienverteilung 2015/2016

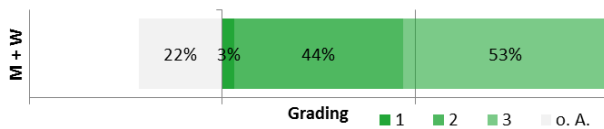


Abbildung: Histopathologisches Grading 2015/2016

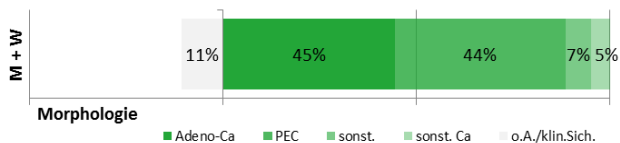


Abbildung: Tumormorphologie 2015/2016

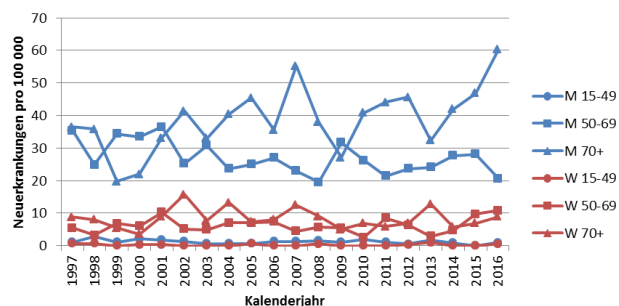


Abbildung: Altersspezifische Inzidenzraten 1997-2016

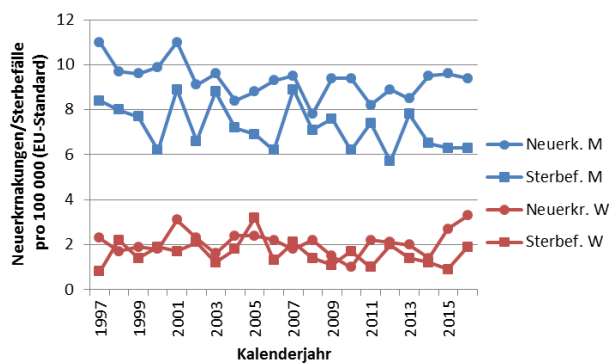


Abbildung: Altersstandardisierte Inzidenz- und Mortalitätsraten 1997-2016

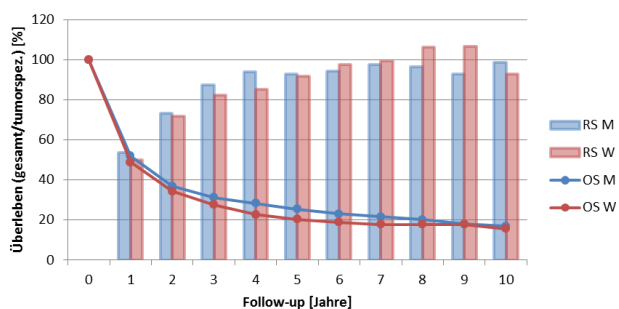


Abbildung: Gesamtüberleben (OS) und tumorspezifisches bedingtes (RS) Überleben im Zeitraum 2010-2016

Anmerkungen/methodische Hinweise:

Grundgesamtheit: **Neuerkrankungen/Sterbefälle von Personen mit Hauptwohnung im Saarland**; M=Männer/männlich; W=Frauen/weiblich; DCO=Death certificate notified; o.A.=ohne Angabe, klin.Sich.=klinische Sicherung; PEC=Plattenepithelkarzinom, Ca=Karzinom; Neuerkr.=Neuerkrankungen; Sterbef.=Sterbefälle; Altersstandardisierung unter Verwendung der alten Europa-Standardbevölkerung; UICC-Stadium gemäß 7. Auflage der TNM-Klassifikation; OS=beobachtetes Gesamtüberleben; RS=tumorspezifisches (relatives) Überleben (Ederer II-Verfahren für erwartete Sterbefälle; Sterbetafeln für die saarländische Bevölkerung, Periodenansatz).

Datenstand: September 2018